

Tadeuszu, nasz Patronie

do św. Judy Tadeusza

święto 28 października



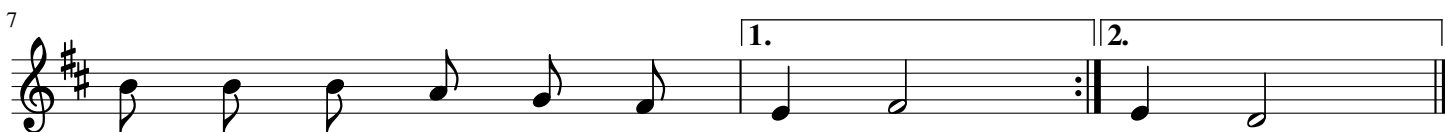
1. Ta - de - u - szu nasz Pa - tro - nie,
2. Przed Je - zu - sa świę - tym tro - nem,



Miej nas za - wsze w swej o - bro - nie.
Na - sze spra - wy we - sprzyj sło - wem.



Nie gardź na - szy - mi proś - ba - mi,
Tyś jest bli - ski w u - tra - pie - niu,



A - le wsta-wiaj się za na - mi. 1. 2. na - mi.
I mo-żesz po - móc każ - de - mu. de - mu.