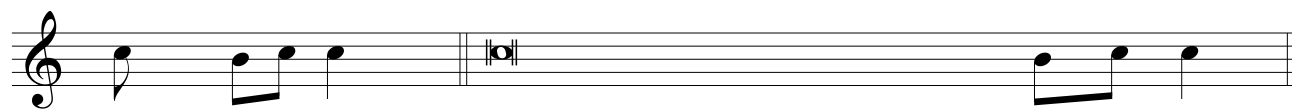


PIERWSZA STACJA

EUCHARYSTIA JEST OFIARĄ
EWANGELIA WEDŁUG ŚWIĘTEGO MATEUSZA

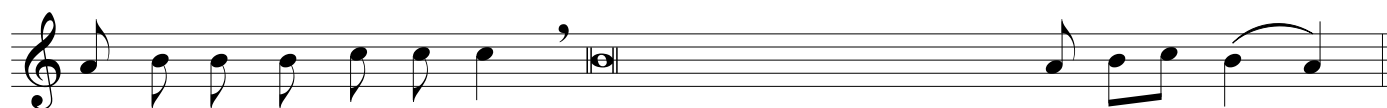
mel. 3



K. : Pan z wa - mi.

W. : I z duchem

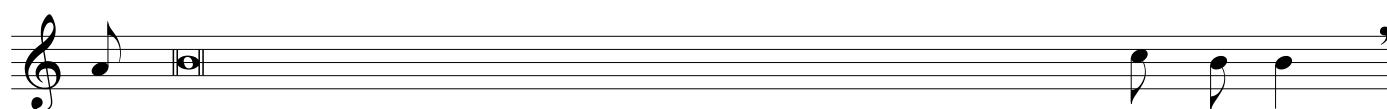
two - im



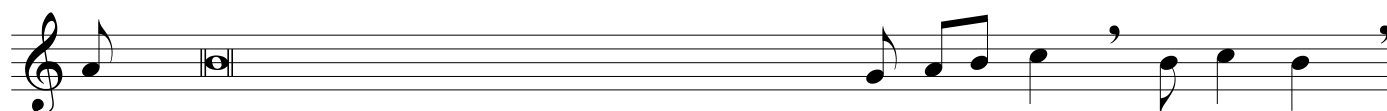
+ Sło - wa E - wan - ge - li - i według Świętego Ma - te - u - sza.____



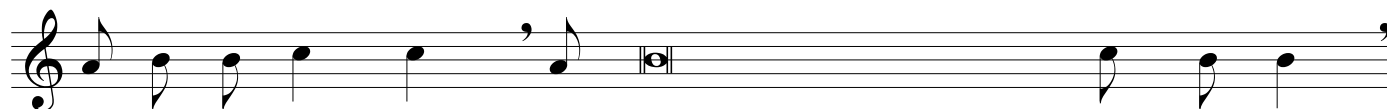
W. : Chwa - ła To - bie, Pa - nie.____



W pier - wszy dzień Przaśników przystąpili do Jezusa uczniowie i zapy - ta - li Go:



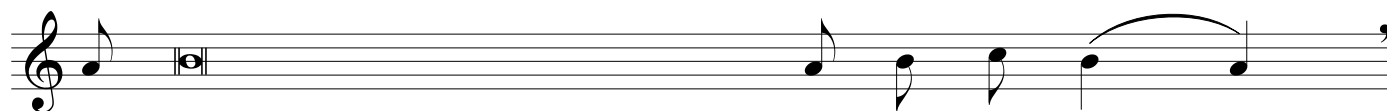
"Gdzie chcesz, żebyśmy Ci przygotowali Paschę do spo - ży - cia?" On od - rzekł:



"Idź - cie do mia - sta, do znanego na człowieka i po - wied - cie mu



"Na - uczyciel mó - wi: Czas mój jest blis - ki;



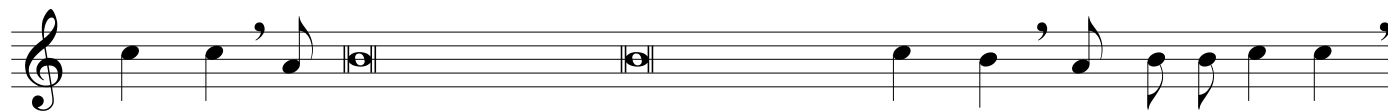
u ciebie chcę urządzić Paschę z moi - mi ucz - nia - mi".____



Ucz - niowie uczynili tak, jak im polecił Je - zus, i przygotowa - li Pas -



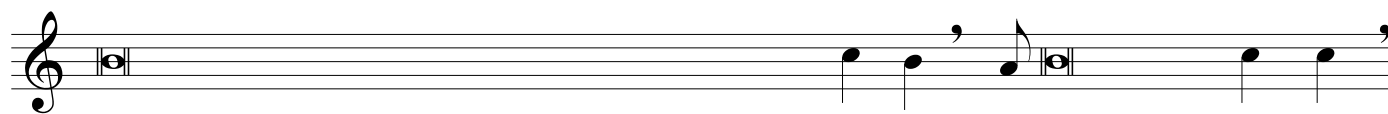
chę. — A gdy oni je - dli, Je - zus wziął chleb i odmówiwszy błogosła -



wień - stwo, po - łamał i dał uczniom mó - wiąc. „Bierz - cie i jedz - cie,



to jest Cia - ło mo — je” — Na - stępnie



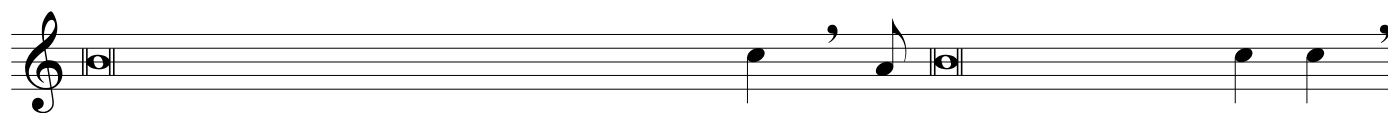
wziął kielich i odmówiwszy dziękczynienie, dał im, mó - wiąc. „Pij - cie z niego wszys - cy,



bo to jest moja Krew Przy - mie - rza, Któ - ra za wielu będzie wylana na odpuszcze -



nie grze - chów. — Lecz po - wia - dam wam Od - tąd nie będę już pił



z tego owocu winnego krzewu aż do owego dnia kie - dy, pić go będę no - wy



w kró - les - twie Oj - ca mo - je - go”. O - to sło - wo Pań - skie. Chwa - ła To - bie Chrys - te.