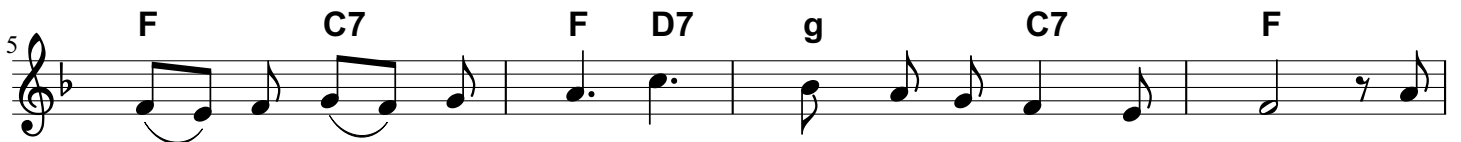


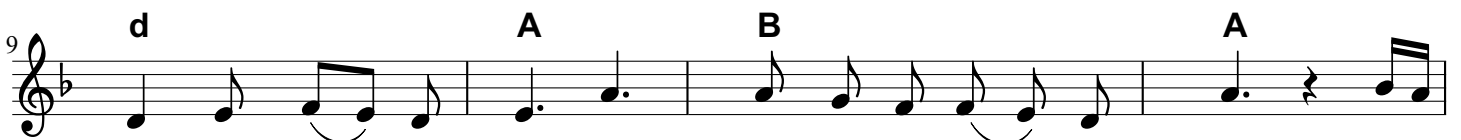
# O gwiazdo Betlejemska



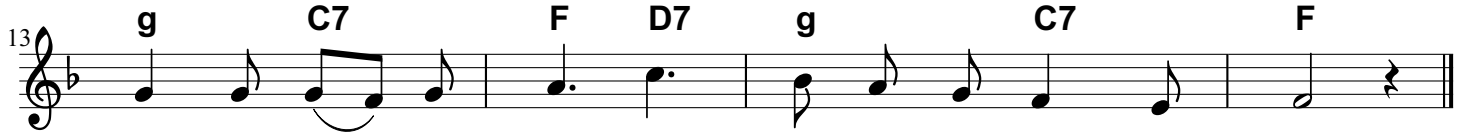
1. O gwia - zdo Be - tle - jem - ska za-świeć na nie - bie mym: tak  
2. O nie - masz Go już w szo-pce, nie masz Go w żło - bku tam! Więc  
3. Ja nie wiem o mój Pa - nie któ - ry miał w żło - bie tron. Czy



szu - kam Cię wśród no - cy, tę - sknię za świa - tłem Twym. Za -  
gdzie pój-dzie - my Chry-ste? Gdzie się u - kry - łeś nam? Pój -  
du - sza mo - ja bie - dna. Mil - sza Ci jest niż on. U -



pro - wadź do sta - jen - ki le - ży tam Bo - ży Syn, Bóg  
dzie - my przed oł - ta - rze wznie-cić mi - ło - ści żar I  
li - tuj się na - de - mną. Bła - gać Cię ko - rnie śmiem. Tyś



czło - wiek z Pa - ny Świę - tej da - ny na o - kup win.  
hołd Ci ni - ski od - dać: to jest nasz wszy - stek dar.  
staj - nią nie po - gar - dził nie gardź i ser - cem mym.