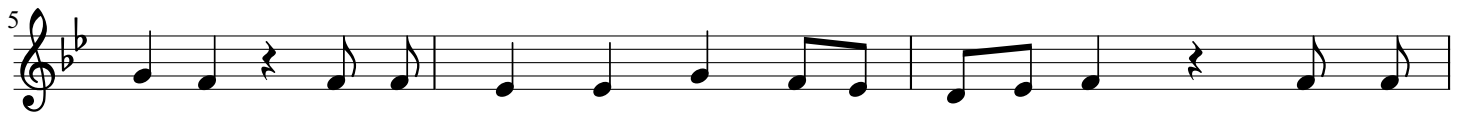


Nazareński, śliczny kwiecie

t.: ks. K. Antoniewicz
m.: Siedl.



1. Na - za - reń - ski, ślicz - ny kwie - cie,* co roz - ko - szą jes - teś
2. Cze - muž Je - zu, o mój Pa - nie,* nie - wdzię - czni - kom Ser - ce
3. Cóż jest czło - wiek, że dla nie - go* Ty się, Pa - nie, da - jesz
4. A to Ser - ce Twe na zie - mi,* co tak lu - dzi u - ko -
5. Tyl - ko wzgar - dą, za - po - mnie - niem* czło - wiek To - bie się od -
6. Cho - ciał Ser - ce Two - je wzy - wa,* choć wy - cią - gasz Bo - skie



nie - ba,* co Ty ro - bisz na tym świe - cie,* gdzie przy -
da - leś? Cze - muž dziw - ne Swe ko - cha - nie* na ten
ca - ły,* że mu drzwi do Ser - ca swe - go* o - twie -
cha - ło,* cóż znaj - du - je mię - dzy ni - mi,* cóż od
pła - ca,* po - i Ser - ce Twe cier - pie - niem* i od
dło - nie,* każ - dy To - bie się wy - ry - wa* i w prze -



bra - łość pos - tać chle - ba? Co Ty ro - bisz na tym
nę - dzny świat wy - la - łość? Cze - muž dziw - ne Swe ko -
rasz, o Kró - lu chwa - ły? Że mu drzwi do Ser - ca
świa - ta po - zy - ska - ło? Cóż znaj - du - je mię - dzy
Cie - bie się od - wra - ca;* po - i Ser - ce Twe cier -
pa - ści grze - chów to - nie.* Każ - dy To - bie się wy -



świe - cie,* gdzie przy - bra - łość pos - tać chle - ba?
cha - nie* na ten nę - dzny świat wy - la - łość?
swe - go* o - twie - rasz, o Kró - lu chwa - ły?
ni - mi,* cóż od świa - ta po - zys - ka - ło?
pie - niem* i od Cie - bie się od - wra - ca.
ry - wa* i w prze - pa - ści grze - chów to - nie.