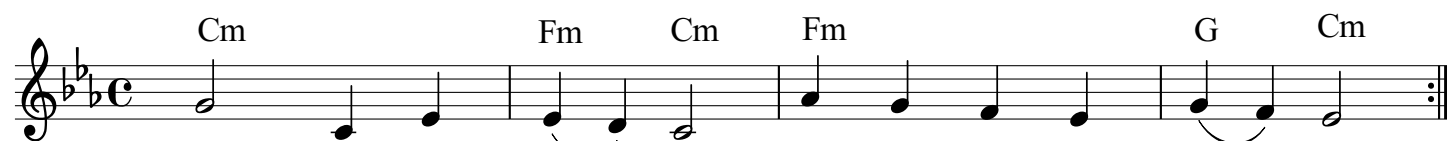


Ludu mój, ludu

śł.: Mszał Rzymski 1986



1. Lu - du mój, lu - du, có - żem ci u - czy - nił?
W czy - mem za - smu - cił, a - lbo w czym za - wi - nił?



1. Jam cię wy - zwo - lił z mo - cy Fa - ra - o - na,
2. Jam cię wpro - wa - dził w kraj mio - dem pły - ną - cy.
3. Jam cie - bie szcze - pił, win - ni - co - wy - bra - na,
4. Jam dla cię spu - szczał na E - gipt ka - ra - nie,



a tyś przy - rzą - dził krzyż na me ra - mio - na.
Tyś Mi zgo - to - wał śmier - ci znak hań - bią - cy.
A tyś Mnie o - ctem po - ił, swe - go Pa - na.
A tyś Mnie wy - dał na u - bi - czo - wa - nie.