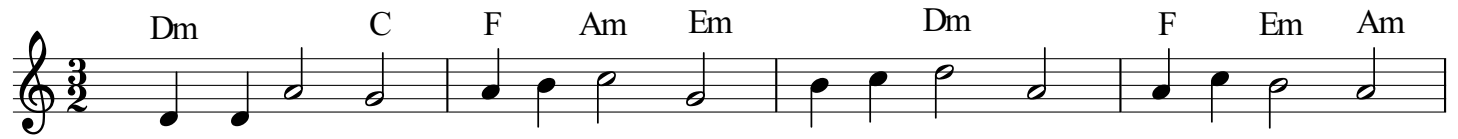


# Krzyżu Święty nade wszystko

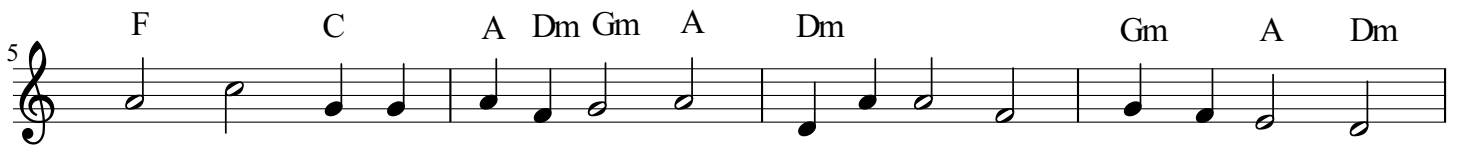
sł. XVI w.

m. wg ks.M.Mioduszewskiego,

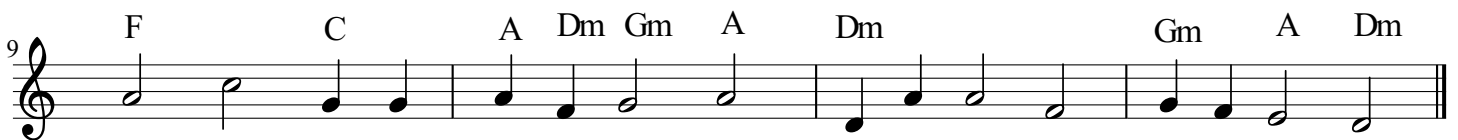
opr.J.Gałuszka OP



1.Krzy - żu świę - ty, na - de - wszy - stko drze - wo prze - naj - szla - chet - niej - sze  
2.Skłoń ga - łą - zki drze - wo świę - te, u - lżyj człon - kom tak roz - pię - tym,  
3.Tyś sa - mo by - ło do - stoj - ne no - sić świa - to - we zba - wie - nie,



W żad - nym le sie ta - kie nie jest, je - dno na któ - rym sam Bóg jest  
Od - mień te - raz o - ną sro - gość, któ - raś mia - ło z przy - ro - dze - nia,  
Przez cię prze - wóz jest na - pra - wion świa - tu, któ - ry był za - gu - bion,



sło - dkie drze - wo, słod - kie gwo - ździe, roz - kosz - ny o - woc no - si - ło.  
Spuść le - ku - chno i ci - chu - chno Cia - ło Kró - la Nie - bie - skie - go.  
Któ - ry świę - ta Krew po - la - ła, co Ba - ran - ka wy - pły - wa - ła.