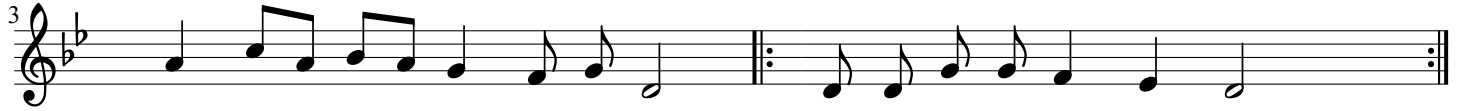


# Jest Drabina do nieba



1. Jest dra ni - na do nie - ba,

jest dra - bi - na do nie - ba,



jest dra - bi - na do nie - ba,

ka - żde - mu nią iść trze - ba.

2. Przy drabinie stoi krzyż x3  
każdy z nas go musi nieść. x2
3. Sam Pan Jezus go nosi x3  
jak po tym świecie chodził. x2
4. Miał koronę cierniową x3  
na przenaświętszej głowie. x2
5. Żydzi mu ją wtłoczyli x3  
tysiąc ran uczynili. x2
6. Krew się lała z ran Jego x3  
dla człowieka grzesznego. x2
7. Matka Boska patrzyła x3  
i boleśnie płakała. x2
8. Ach mój Synu najmilszy x3  
któż cię w smutku pocieszy. x2
9. Pocieszy Cię Pan z nieba x3  
za nas grzesznych tak trzeba. x2