

Jam jest Chleb Życia

t.: J 6, 35. 44. 51; 11, 25
m.: S.S. Toolan



1. Jam jest Chleb Ży - cia, kto do mnie przy - cho - dzi, nie bę - dzie tak - nął, kto we mnie



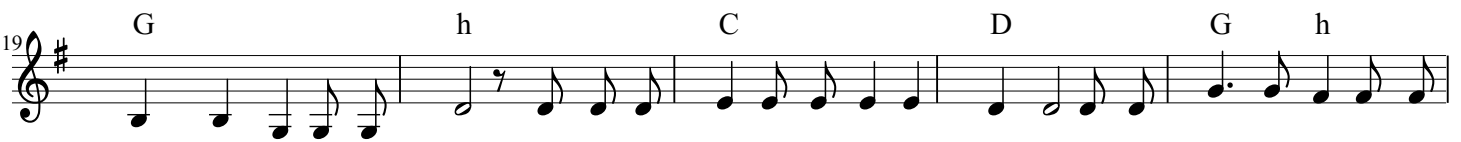
wie - rzy, nig - dy prag - nąć nie bę - dzie. Nikt nie mo - że przyjść do Mnie, je - śli



go nie po - ciąg - nie Oj - ciec. Ref.: A Ja go wskrze - szę, a Ja go



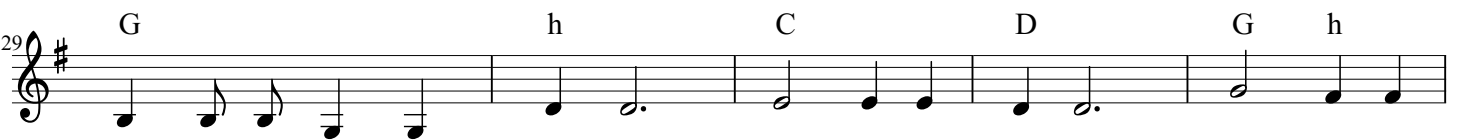
wskrze - szę, a Ja go wskrze - szę w dniu o - sta - te - cznym.



2. Chle - bem, któ - ry Ja dam, jest mo - je Cia - ło za ży - cie świa - ta, je - śli kto spo - ży - wa ten



chleb, bę - dzie żył na wie - ki, bę - dzie żył na wie - ki, Ref.: A Ja go...



3. Ja jes - tem Zmar - twych - wsta - niem, Ja jes - tem Ży - ciem, kto we mnie



wie - rzy, choć - by i u - marł żyć bę - dzie na wie - ki. Ref.: A Ja go...