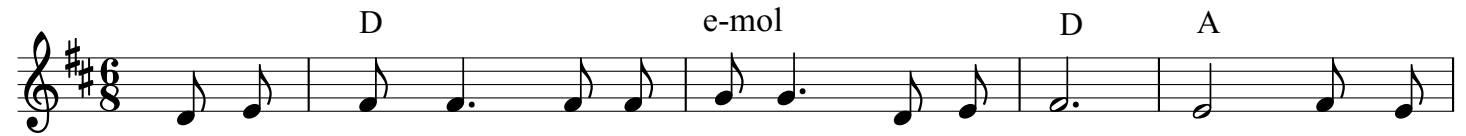


Jakieś światło nad Betlejem

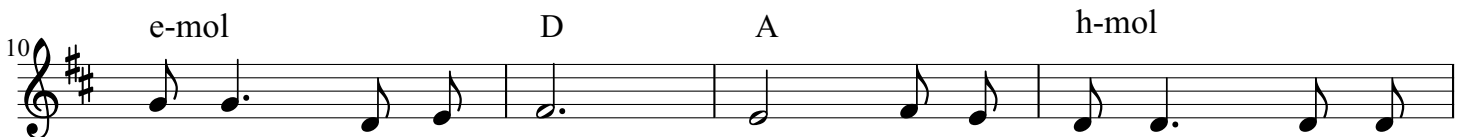
kolęda zespołu OO.Jezuitów



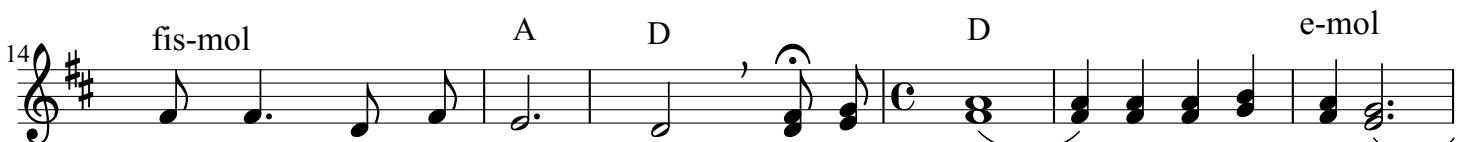
1. Ja - kieś światło nad Bet - le - jem się roz - cho - dzi w środku
2. A ze Wscho - du przy - je - cha - li Trzej Kró - lo - wie, Ka - żdy
3. Już Pan ze - szedł, pro - ści lu - dzie idą z da - la, odd - ać



no - cy za - gu - bio - ny świat się bu - dzi. Dzi - siał wła - śnie dla nas
my - ślał coś wiel - kie - go tu zo - ba - czyć, lecz zdi - wi - li się ci
po - kłon Bo - gu, Pa - nu nad Pa - na - mi. My - ślą so - bie: ja - każ



Chry - stus się na - ro - dził, do nas przy - szedł, bo u -
wie - lcy mo - nar - cho - wie, że ich Pan jest ma - lu -
ła - ska nas spo - tka - ła, że Pan przy - szedł, że chce



kochał wszy - stkich lu - dzi. REF. Te - raz śpij, Dzie - ci - no ma - ła,
sie - nki i że pła - cze.
mie - szkać ra - zem na mi.



te - raz śpij, Dzie - ci - no mi - ła! Zie - mia bo - gactw ci nie da - ła,



bo bez Cie - bie bie - dną by - ła.