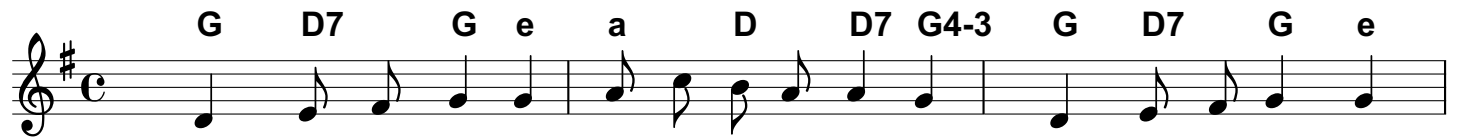


Gdy śliczna Panna



1. Gdy śli - czna Pan - na Sy - na ko - ły - sa - ła, z wiel - kim we - se - lem
 2. Wszys - tko stwo - rze - nie śpie - waj Pa - nu swe - mu, Po - mnóż ra - do - ści
 3. Sy - pcie się z nie - ba śli czni a - nio - ło - wie, Śpie - waj - cie Pa - nu



tak Je - mu śpie - wa - ła: li, li, li, li, laj, moj - je Dzie - cią - te - czko,
 wiel - kiej ser - cu me - mu: Li, li, li, li, laj, wiel - ki kró - le - wi - czu,
 nie - bie - scy du - cho - wie: Li, li, li, li, laj, mój won - ny kwia - te - czku,



li, li, li, li, laj śli - czne Pa - nią - te - czko.
 li, li, li, li, laj, nie - bies - ki dzie - dzi - cu.
 li, li, li, li, laj, w u - bo - gim źło - be - czku,