

# Części stałe Mszy św.

muz.: ks. J. Zawitkowski

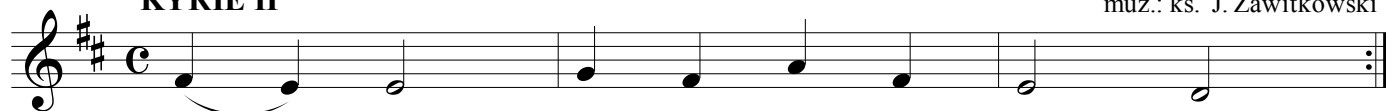
## KYRIE I



1. Pa - nie, zmi-łuj się nad na - mi. Pa - nie, zmi-łuj się nad na - mi.  
2. Chry - ste zmi-łuj się nad na - mi. Chry - ste zmi-łuj się nad na - mi.  
3. Pa - nie zmi-łuj się nad na - mi. Pa - nie zmi-łuj się nad na - mi.

## KYRIE II

muz.: ks. J. Zawitkowski



1. Pa - nie zmi - łuj się nad na - mi.  
2. Chry - ste zmi - łuj się nad na - mi.  
3. Pa - nie zmi - łuj się nad na - mi.

Chór i orkiestra:

Pa - nie, zmi - łuj się nad na - mi.  
Chry - ste zmi - łuj się nad na - mi.  
Pa - nie zmi - łuj się nad na - mi.