

Chwalcie o wierni

pieśń napisana dla parafii pw. bł. Jana Pawła II w Pszczynie



1.Chwal - cie o wier - ni mi - łoś - ci cud! Chwal - cie we wnętrzu Koś -
2.Niech na tę zie - mię zstą - pi Duch, niech jej o - bli - cze prze -



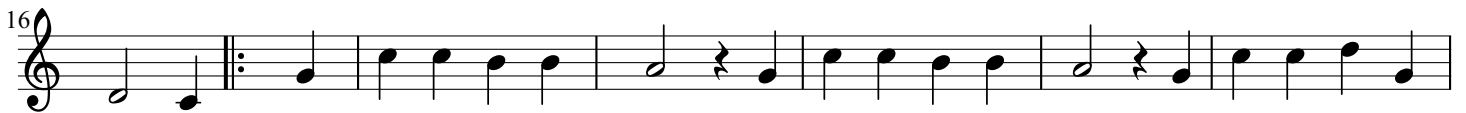
cio - ła! Pa - na, co Krwią swą od - ku - pił lud i do ra - do - ści po -
mie - ni, niech w ślad Pa - ste - rza pój - dzie lud, niech bę - dą bło - go - sła -



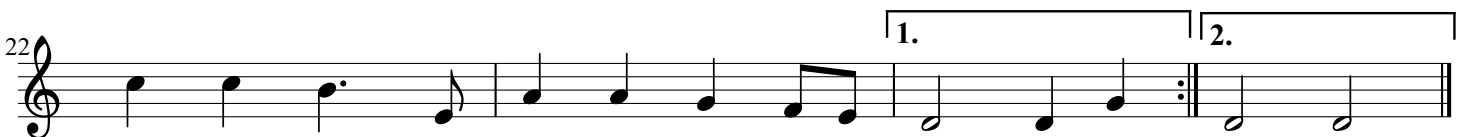
wo - łał. Chwal - cie Chry - stu - sa, Po - karm dusz i Naj - wyż - sze - go Ka -
wie - ni. Przez Ja - na Pa - wła pro - si - my Cię, Chry - ste, nasz Zba - wco i



pła - na! Wraz z Ja - nem Paw - łem słu - gą sług, cześć mu niech bę - dzie śpie -
Pa - nie, ze - ślij tej zie - mi ła - ski swe i przyj - mij na - sze od -



wa - na. Ref.:O, Ja - nie Paw - le spraw! O, Ja - nie Paw - le daj! O, Ja - nie Paw - le
da - nie.



strzeż swój lud, Ba - ran - ka - krwią od - ku - pio - ny. O, pio - ny.