

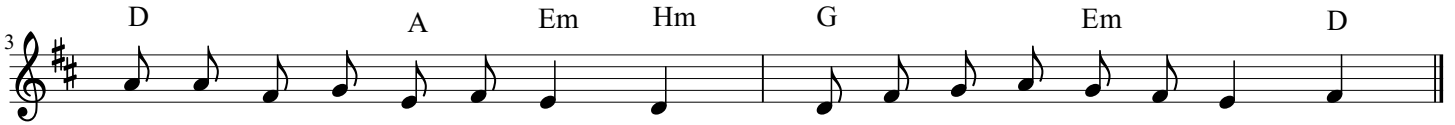
Boże wieczny (mel.1)

sł.:XVI w. ,mel.: Głos wdzięczny



1.Bo - że wie - czny, Bo - że ży - wy,
2.Któ - ryś jest na wy - so - ko - ści,
3.O, nie - bie - skie gó - ry sro - gie,
4.Nie trzy - maj - cie Przej - rza - ne - go,

Od - ku - pi - cie - lu pra - wdzi - wy,
Schyl nie - ba, u - życz li - to - ści,
spu - ście ro - sę na u - bo - gie.
Chmu - ry, swo - im dżdżem na - sze - go.



wy - słu - chaj nasz głos pła - czli - wy,
Spu - ść się w nasze głę - bo - kości,
Daj - cie nam Zba - wie - nie dro - gie.
Przy - nieś - cie spra - wie - dli - we - go.

wy - słu - chaj nasz głos pła - czli - wy.
spuść się w nasze głę - bo - ko - ści.
Daj - cie nam Zba - wie - nie dro - gie.
Przy - nieś - cie spra - wie - dli - we - go.