

Boże lud Twój

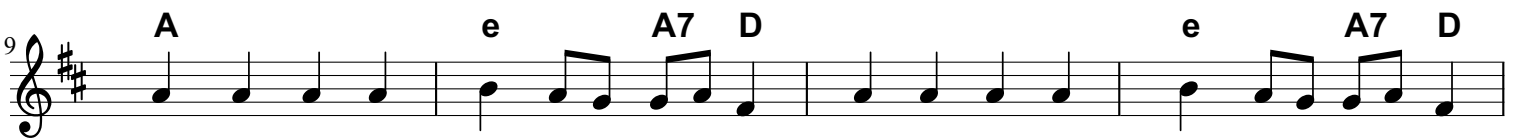
Na Komunię



3. Wi - taj, Chry - stu - so - we Cia - ło, z Pan - ny świę - tej na - ro - dzo - ne,
3a. Choć nie go - dni i du - cho - wo Przy - jąc Cię do Ser - ca Pa - nie,



coś na krzy - żu ży - cie da - ło Cho - ciał z Bó - stwem po - łą - czo - ne.
A - le rze - knij tyl - ko sło - wo, A wnet go - dnym człe - się sta - nie.



Wi - taj, Krwi Bo - że - go Sy - na na zba - wie - nie dusz prze - la - na,
Niech Twe Cia - ło i Krew świę - ta Na stra - ży mej du - szy sta - nie.



któ - raś z bo - ku wy - try - sne - ła Naj - świę - tsze - go me - go Pa - na.
I strze - że ją moc - przy - ję - ta Na wie - czy - ste kró - lo - wa - nie.