

Boże, lud Twój

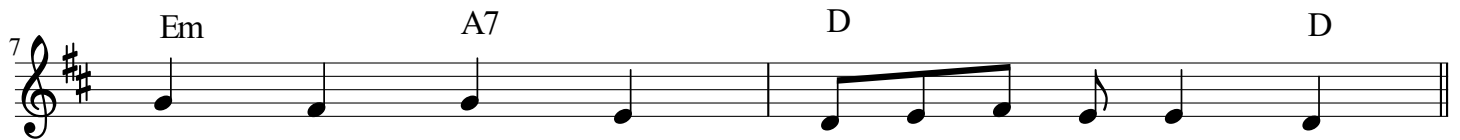
sł



1. Bo - że, lud Twój czią prze - ję - ty, Two - ich dzieł wsze -
2. Z rąk ka - pła - ńskich przy - jmiij Pa - nie, tę o - fia - rę
3. Wi - taj, Chry - stu - so - we Cia - ło, z Pa - nny świę - tej



chmo - cność gło - si; O - czy na Twój o - łątarz świę - ty,
chle - ba, wi - na, co się wkró - tce dla nas sta - nie
na - ro - dzo - ne, coś na krzy - żu ży - cie da - ło



ser - ce swe do Cie - bie wzno - si.
Krwia i Cia - łem Twe - go Sy - na.
Cho - ciał z Bó - stwem po - łą - czo - ne.



Li - czne na nas cią - żą wi - ny, lecz niech żal nasz
Niech prze - stę - pstwa na - sze zmy - wa i u - śmie - rza
Wi - taj, Krwi Bo - że - go Sy - na na zba - wie - nie



li - tość wznie - ci; przy - jmiij Oj - cze grze - szne sy - ny,
gniew Twój, Pa - nie, Niech nasznie - bem po - jed - ny - wa
dusz prze - la - na, któ - raś z bo - ku wy - try - snę - ła



nie od - py - chaj swo - ich dzie - ci.
i u - zy - ska prze - bła - ga - nie.
Naj - świę - tsze - go me - go Pa - na.