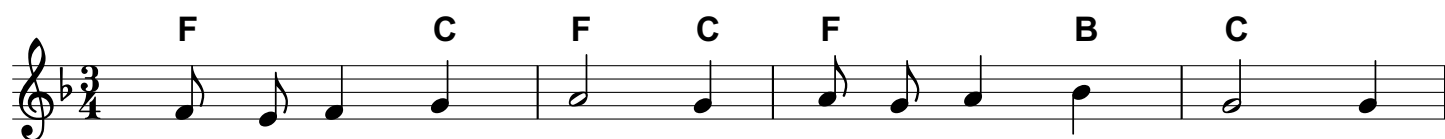


Ach, ubogi żłobie



1. Ach, u - bo - gi żło - bie, cóż ja wi - dzę w To - bie?
2. Zba - wi - cie - lu dro - gi, Jak - żeś Ty u - bo - gi?
3. Czy - żeś nie mógł so - bie w naj - wię - kszej o - so - bie,



Droż - szy wi - dok niż ma nie - bo, w ma - leń - kiej o - so - bie,
O - pu - ści - łeś śli - czne nie - bo o - bra - łeś bar - ło - gi,
o - brać pa - ła - cu dro - gie - go, nie w tym le - żeć żło - bie,



droż - szy wi - dok niż ma nie - bo w ma - leń - kiej o - so - bie.
o - pu - ści - łeś śli - czne nie - bo, o - bra - łeś bar - ło - gi.
o - brać pa - ła - cu dro - gie - go, nie w tym le - żeć żło - bie.