

# MIŁOSIERNE SERCE BOŻE

sł. Wanda Łakowicz  
muz. Ks. Alfons Klaman, CSsR



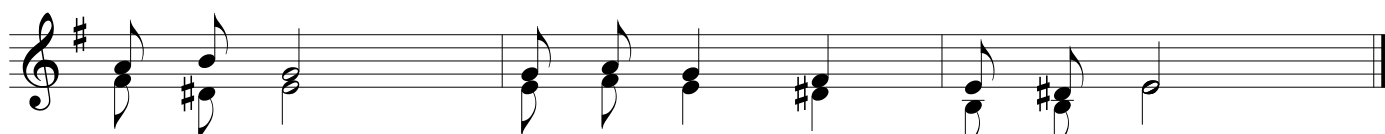
1. Mi - ło - sier - ne Ser - ce Bo - że, z Cie - bie pły - nie  
2. W Two-im Ser - cu prze - ba - cze - nie, bło - go - sła - wieństw  
3. Tyś nas Ser - cem swym u - ko - chał, jak przy - ja - ciel,  
4. Przyjdź, o - gar - nij mi - ło - sier - dziem wszy - stkie kra - je



ła - ski zdroj, na świat mo - rzem je roz - le - wa  
peł - ny dar, mi - ło - sier - dzie czer - pać mo - gę,  
oj - ciec, brat, Mi - łość Two - ja od - ku - pi - ła  
wszerz i wzdłuż, Swo - ją świę - tość, mi - ło - wa - nie,



u - ko - cha - ny Je - zus mój.  
bez o - bli - czeń i bez miar. W ka - żdy czas,  
i zba - wi - ła ca - ły świat.  
w na - sze ser - ca, Je - zu, złóż.



w ka - żdy czas, Ser - ce Twe mi - łu - je nas.