

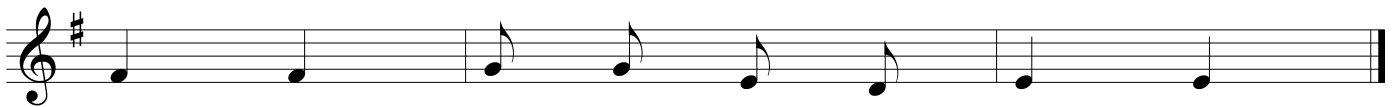
CHRYSTUS PAN

Ks. J. Gelineau SJ

Refren:



Chry - stus Pan kar - mi nas swo - im świę - tym



Cia - łem, chwal - my Go na wie - ki.

Strofy:



1. Wiel - bij du - szo mo - ja Pa - na,
2. I we - sel się w Bo - gu two - im,
3. Wej - rzał On ze swej sto - li - cy,
4. I po wszy - stkie wie - ki czczo - ną
5. Moc naj - wyż - sza mnie wsła - wi - ła,
6. Cu - da ni - gdy nie po - ję - te,
7. Li - tość zaś od po - ko - le - nia,
8. Tych, co Bo - ga się lę - ka - ją,
9. Pan Wszech - mo - cny nie - śmier - tel - ną,
10. Gdy my - śli Pysz - nych Roz - pró - szył,



1. któ - raś od Nie - go wy - bra - na.
2. co jest Zba - wi - cie - lem mo - im.
3. Na po - ko - rę Słu - że - bni - cy.
4. chce Ją mieć blo - go - sła - wio - ną.
5. kie - dy dla mnie u - czy - ni - ła.
6. któ - rej i - mię za - wsze świę - te.
7. do po - ko - leń i zba - wie - nia.
8. Pa - nem swo - im Go u - zna - ją.
9. Moc o - ka - zał swo - ją dziel - ną.
10. I dum - ne ser - ca po - kru - szył.